



INMONT
Guide Alpine
Scuola di Alpinismo
Viaggi Avventura

Per info: info@inmont.it

Link: <https://inmont.it/tours/via-schiavi-al-cavallo-di-pontebba/>

VIA SCHIAVI AL CAVALLO DI PONTEBBA



Lungo la Via Schiavi sul Monte Cavallo di Pontebba

**euro 200,00
a persona**

Persone minime:

**Livello di allenamento: Livello
allenamento 3**

**Difficoltà:
2 Salite invernali**

LINK ONLINE

DETTAGLI

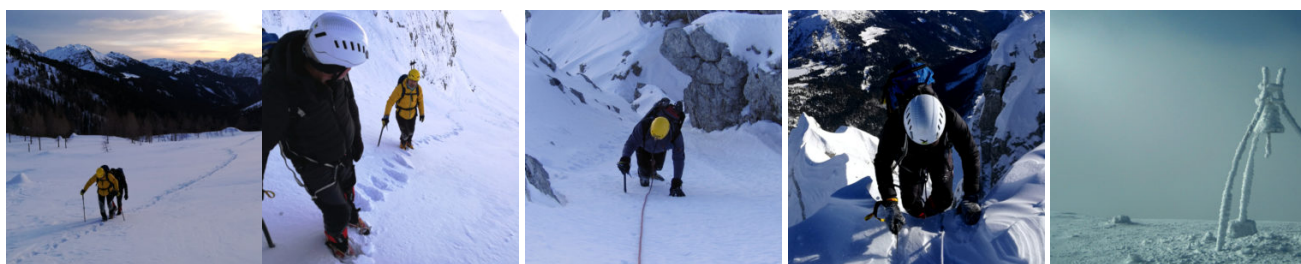
La [Via Schiavi](#) al Cavallo di Pontebba è un itinerario alpinistico che raggiunge la vetta lungo la parete Nord.

È certamente in estate un itinerario ambito. Le difficoltà che si incontrano richiedono capacità alpinistiche sufficienti per superare brevi tratti di facile arrampicata, un buon senso di orientamento e un discreto allenamento. Dalla vetta si gode di un panorama fantastico regalando all'alpinista grandi emozioni.

Vi sono anche altre vie come la **via normale**, la [Ferrata Contin](#) che permettono di raggiungere la vetta con minor impegno.

Durante la **stagione invernale**, con le giuste condizioni, la [Via Schiavi](#) risulta percorribile e il rientro lungo la Contin o la via normale permettono un itinerario ad anello.

Per lunghezza e complessità, pur non essendo un itinerario per neofiti delle invernali, non presenta mai difficoltà tecniche elevate ma richiede una completa e approfondita conoscenza dell'ambiente invernale e dei rischi ad essa collegati.



La [Via Schiavi](#) al Cavallo di Pontebba è la nostra scelta per raggiungere la vetta di questa bellissima cima nella stagione invernale. Rientreremo lungo la linea della [Ferrata Contin](#).

È un itinerario mai estremo ma che richiede buona conoscenza e dimestichezza con ramponi e piccozza.

Anche la discesa può presentare tratti molto ripidi. Non si potrà fare affidamento sul cavo della ferrata in quanto questo risulterà quasi sempre coperto. Insomma una salita mai banale soprattutto sotto il profilo della gestione della salita, della scelta dell'itinerario e della traccia e delle capacità individuali anche relative alle conoscenze tecniche per approntare soste e protezioni su neve.

È un itinerario che ci impegnerà per tutta la giornata ma ci regalerà delle enormi soddisfazioni.

CONDIZIONI

RITROVO

Casermetta della Finanza all'ingresso del sentiero per la Baita Winkel

ABBIGLIAMENTO E ATTREZZATURA

Abbigliamento e attrezzatura per salite invernali.

Artva, pala e sonda

RAPPORTO

1 : 2

INCLUSO NEL PREZZO

Materiale tecnico della cordata (corde, protezioni, ...)

Tutti i costi della Guida Alpina

Servizi di Guida Alpina

Assicurazione recupero e soccorso

NON INCLUSO



Trasferimenti

Assicurazione personale, infortunio, annullamento viaggio, smarrimento bagaglio (consigliata)

Tutto ciò che non è specificato alla voce 'incluso nel prezzo'

Nel caso di **modifica o annullamento dell'attività** come anche di **rinuncia da parte degli iscritti** vi invitiamo a prendere visione del regolamento inMont.

[Regolamento](#)

PROGRAMMA

Di seguito il programma dell'attività che svolgeremo

Lasciata la strada che sale al Passo Pramollo seguiremo la forestale che entra nella Valle di Winkel. Superata l'omonima casera proseguiremo lungo il sentiero che supera il bosco. Sarà facile dover attraversare delle valanghe, talvolta anche di grandi dimensioni, che scendono dalle pareti della Creta di Pricot.

E' un primo importante segnale che ci fa capire che le salite invernali necessitano di una conoscenza dell'aspetto nivologico molto



approfondita.

Raggiunto il pianoro svolteremo verso il canale che ci darà la direttrice per la prima parte della salita. Supereremo alcuni tratti ripidi per poi poter procedere in conserva in diagonale verso sinistra fino a raggiungere l'imbocco del canale di uscita. Un ultimo tratto entusiasmante ci permetterà di raggiungere il pianoro sommitale e in breve la campana di vetta.

Anche il rientro non sarà banale: spesso il tracciato risulta battuto dal vento e presenta neve compatta. Le attrezzature della Ferrata Contin sono sempre coperte e questo ci costringerà a scendere con molta attenzione organizzando delle soste su neve per farci sicurezza.

Raggiunta la forcella sottostante seguiremo il canale e quindi il ripido pendio che ci riporterà verso la Casera Winkel e in breve al parcheggio.

MATERIALI

Di seguito troverete l'indicazione per i materiali necessari.

La scelta che dovrete fare per il vestiario **dipenderà dalle previsioni meteo**.

Vi consigliamo di confrontarvi con la vostra guida per verificare le attrezzature e il vestiario da scegliere.

Apri la lista completa

[Materiali Salite Invernali](#)

LUOGO

Monte Cavallo di Pontebba - Alpi Carniche