



INMONT
Guide Alpine
Scuola di Alpinismo
Viaggi Avventura

Per info: info@inmont.it
Link: <https://inmont.it/tours/cima-ovest-di-lavaredo-via-innerkofler/>

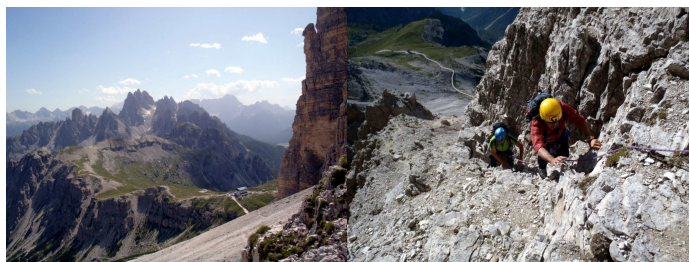
DETTAGLI

Cima Ovest di Lavaredo Via Innerkofler

Nel gruppo delle [Tre Cime di Lavaredo](#), la **Cima Ovest** (2973m), di poco più bassa della Cima Grande, ha rappresentato per anni il **terreno di sfida e di conquista** per i **grandi dell'arrampicata**.

La **via normale**, aperta il 21 agosto del 1979 da [Michel Innerkofler](#) e Georg Ploner rappresenta un esempio di **intuizione, ardimento e capacità di lettura della montagna**.

Ancora oggi, nonostante numerosi ometti e qualche inopportuno segno di vernice, rappresenta una **meta remunerativa** che alterna **visioni molto appaganti a passaggi non del tutto scontati**.



Questa cima annovera vie che hanno fatto la **storia dell'alpinismo**, soprattutto sull'aggettante parete Nord.

La roccia è buona e sebbene le difficoltà tecniche non siano elevate ed il dislivello sia di poco superiore a 600m, è una **salita lunga ed impegnativa** da non sottovalutare.

Cima Ovest di Lavaredo Via Innerkofler: una via normale di tutto rispetto.

L'**itinerario della salita**, i **panorami**, la **poca frequentazione** fanno sì che tutto diventi meraviglioso: ne risulta senza dubbio **una delle più entusiasmanti vie normali delle Dolomiti**.

CONDIZIONI

RITROVO

Misurina

ABBIGLIAMENTO E ATTREZZATURA

Abbigliamento e attrezzatura per salite in alpinismo classico

RAPPORTO

1 : 2

INCLUSO NEL PREZZO

Materiale tecnico della cordata (corde, protezioni, ...)

Tutti i costi della Guida Alpina

Servizi di Guida Alpina



Assicurazione recupero e soccorso

NON INCLUSO

Trasferimenti

Assicurazione personale, infortunio, annullamento viaggio, smarrimento bagaglio (consigliata)

Tutto ciò che non è specificato alla voce 'incluso nel prezzo'

Nel caso di **modifica o annullamento dell'attività** come anche di **rinuncia da parte degli iscritti** vi invitiamo a prendere visione del regolamento inMont.

[Regolamento](#)

PROGRAMMA

Di seguito il programma dell'attività che svolgeremo



Saliremo con l'auto fino al parcheggio del rifugio e, dopo avere controllato e organizzato i materiali, raggiungeremo la forcella tra la **Cima Grande** e la **Ovest**. Seguendo l'indicazione di una sbiadita freccia dipinta sulle rocce, si imbecca un canalone superando qualche tratto più ripido in arrampicata. Si sale per paretine e canalini fino al canale della **Forcella della Ovest**. Da qui lungo un camino ad una larga cengia. Si va verso sinistra e si riprende a salire in piena parete ovest, dove la roccia è più articolata. Seguendo una successione di cenge e paretine, si arriva fino agli spuntori sommitali. Aggirati gli ultimi torrioni si perviene in vetta alla **Cima Ovest di Lavaredo** a quota **2973m**. Il rientro segue l'itinerario di salita e ci obbligherà talvolta a arrampicare in discesa come anche a effettuare alcune calate in doppia.

Non mancherà di certo una pausa ristoratrice al rifugio per festeggiare davanti ad una birra la cima raggiunta.

MATERIALI

Di seguito troverete l'indicazione per i materiali necessari.

La scelta che dovrete fare per il vestiario **dipenderà dalle previsioni meteo**.

Vi consigliamo di confrontarvi con la vostra guida per verificare le attrezzature e il vestiario da scegliere.

Apri la lista completa

[Materiali Alpinismo Classico](#)

LUOGO

Cima Ovest di Lavaredo - Dolomiti