



INMONT
Guide Alpine
Scuola di Alpinismo
Viaggi Avventura

Per info: info@inmont.it
Link: <https://inmont.it/tours/monte-bianco-scialpinismo-privato/>

DETTAGLI

Monte Bianco Scialpinismo: tre giornate per coronare il sogno di tutti gli scialpinisti.
 Per chi pratica questa disciplina è sicuramente il modo migliore per raggiungere la **vetta più alta delle Alpi**.

E' una salita impegnativa sia fisicamente che tecnicamente. Richiede infatti **buone capacità nell'utilizzo di ramponi e piccozza** per superare alcuni tratti ripidi e spesso ghiacciati, **passo sicuro** lungo l'aerea cresta delle Bosses e un **ottimo allenamento** per superare i 1800 metri di dislivello fino alla quota di 4810m.
 La soddisfazione che si proverà in cima ripagherà certamente e ampiamente tutti gli sforzi e l'impegno profusi.

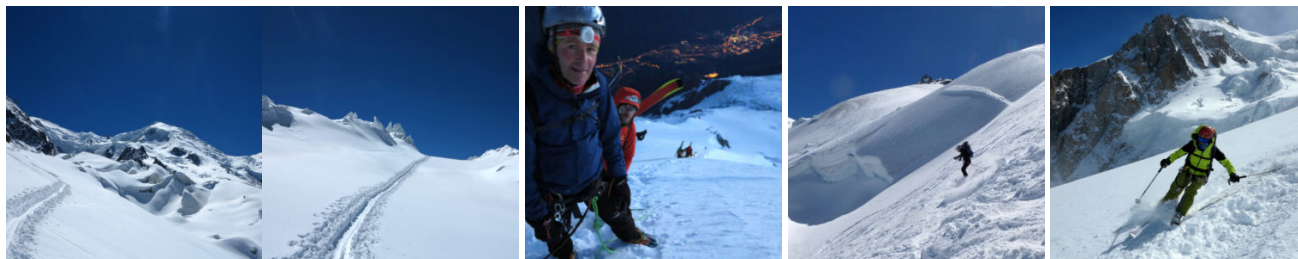
Monte Bianco scialpinismo: quali sono le caratteristiche principali di quest'avventura?

Il periodo migliore per la salita alla più alta vetta delle Alpi è la **tarda primavera: da metà aprile e per tutto il mese di maggio** si possono trovare delle **ottime condizioni** sia meteo che di innevamento.

La nostra proposta prevede la salita dal [Rif Les Grands Mulets](#) lungo la **cresta del Dome** fino alla **Capanna Vallot** e quindi, calzando i ramponi, lunga la **cresta de Les Bosses** alla **cima del Monte Bianco**.

La discesa segue il classico itinerario che sfiora nuovamente il nostro rifugio per rientrare al Plan des Aiguilles e quindi a Chamonix.

Non è da escludere però, qualora le condizioni lo rendano percorribile e sicuro, l'itinerario in traversata che sale dal [Rif des Cosmiques](#) e, superando il Col du Tacul e il Colle della Brenva, raggiungere la cima per poi scenderla in traversata lungo l'itinerario classico. Tale opzione sarà valutata al momento tenendo conto dei partecipanti e delle condizioni nivometeo.



Il programma del Monte Bianco Scialpinismo si svolge su **tre giornate**. Ciò ci permetterà di **modulare al meglio gli sforzi** e quindi **garantire la maggior possibilità di successo** per questa nostra salita.

A richiesta sarà possibile, nonché consigliato, organizzare una **salita per preparazione e acclimatamento** da svolgersi nei giorni precedenti sempre in zona.

CONDIZIONI

RITROVO

Chamonix

ABBIGLIAMENTO E ATTREZZATURA

Vestiaro e attrezzatura da scialpinismo per tour di più giorni
 Casco, Kit artva, pala e sonda, ramponi e piccozza

RAPPORTO

1 : 2

INCLUSO NEL PREZZO

Materiale comune della cordata (corde, protezioni, ...)



Tutti i costi della Guida Alpina

Servizi di Guida Alpina

Assicurazione recupero e soccorso

NON INCLUSO

Trasferimenti

Impianti di risalita

Pernottamenti e mezza pensioni presso il rifugio e in valle come da programma

Assicurazione personale, infortunio, annullamento viaggio, smarrimento bagaglio (consigliata)

Tutto ciò che non è specificato alla voce 'incluso nel prezzo'

AGENZIA VIAGGI ASSICURAZIONI

L'organizzazione tecnica è curata dalla nostra Agenzia di Viaggi di fiducia.

Per quanto riguarda l'acquisto dei **voli** come anche per le **assicurazioni personali e di annullamento**, vi metteremo direttamente in contatto con l'Agenzia Viaggi che vi potrà seguire e supportare in maniera professionale ed esaustiva coordinando le vostre esigenze con quelle di tutti i partecipanti al viaggio.

Nel caso di **modifica o annullamento dell'attività** come anche di **rinuncia da parte degli iscritti** vi invitiamo a prendere visione del regolamento inMont.

[Regolamento](#)

PROGRAMMA

Di seguito il programma dell'attività che svolgeremo

Tale programma è da intendersi indicativo in quanto le tre giornate ci permetteranno di scegliere e modulare al meglio la salita tenendo conto delle previsioni meteo, delle condizioni delle vie di salita e dell'allenamento e capacità dei partecipanti.

Day 01

Ci troveremo a Chamonix nella mattinata e, dopo aver verificato i materiali, saliremo con gli impianti fino a Plan d'Aiguille e quindi, con le pelli ai piedi attraversando il Glacier des Bosses, raggiungeremo il Rifugio Grands Mulets dove pernosteremo.

4/5 ore, ?800m ?100m

Day 02

E' la giornata per la salita della cima. Partiremo molto presto prima del sorgere del sole per seguire le tracce che ci portano sotto la cresta del Dome.

Saliremo l'Arete des Bosses utilizzando per un tratto anche i ramponi. Ricalzati gli sci supereremo il Dome per raggiungere l'omonimo colle, sotto la Capanna Vallot.

Lasciati gli sci al bivacco seguiremo l'aerea cresta de Les Bosses per raggiungere finalmente la cima del Monte Bianco.

La discesa avverrà per buona parte lungo l'itinerario di salita con un percorso che aggirerà anche delle zone crepacciate.

Ripassati sotto il Rifugio proseguiremo fino a raggiungere nuovamente la stazione intermedia dell'Aiguille du Midi per rientrare a Chamonix.

7/9 ore, ?1900m ?2000m

Day 03



INMONT
Guide Alpine
Scuola di Alpinismo
Viaggi Avventura

Per info: info@inmont.it

Link: <https://inmont.it/tours/monte-bianco-scialpinismo-privato/>

E' una giornata che potrà essere utilizzata come backup in caso di condizioni avverse ma anche per preparare la salita o godere di un'ultima sciata dopo la cima prima di rientrare a casa.

MATERIALI

Di seguito troverete l'indicazione per i materiali necessari.

La scelta che dovrete fare per il vestiario **dipenderà dalle previsioni meteo e dall'attività scelta.**

Vi consigliamo di confrontarvi con la vostra guida per verificare le attrezzature e il vestiario da scegliere.

Apri la lista completa

[Materiali Sci Alpinismo su Ghiacciaio](#)

LUOGO

Monte Bianco