



**INMONT**  
Guide Alpine  
Scuola di Alpinismo  
Viaggi Avventura

Per info: [info@inmont.it](mailto:info@inmont.it)  
Link: <https://inmont.it/tours/urner-haute-route/>

## URNER HAUTE ROUTE



**Sciate infinite e paesaggi spettacolari lungo la "Skier's Route"**

**il 13-04-2025**

**euro 950,00  
a persona**

**Persone minime:**

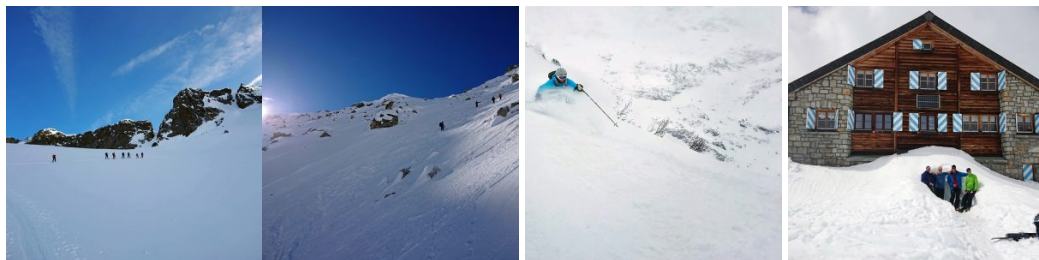
**Livello di allenamento: Livello  
allenamento 3**

**Difficoltà:  
3 Scialpino**

**LINK ONLINE**

## DETTAGLI

**Paesaggi silenziosi e lunghe discese** sono gli ingredienti della traversata Urner Haute Route traversata a nord delle Alpi in territorio Svizzero. In cinque giorni traverseremo **da Andermatt** (Cantone Uri) **ad Engelberg**: questo è uno dei territori più nevosi delle Alpi! La traversata Urner Haute Route è anche chiamata **“The Skier’s route”** e questo nome se lo merita tutto! ogni giornata è caratterizzata da **lunghe sciare su pendii ideali** in un ambiente poco frequentato e selvaggio.



L’Urner Haute Route ha inizio **Realp**: l’ultimo paese della valle di Andermatt.

Il ritrovo è fissato al pomeriggio del giorno precedente ad **Engelberg** cioè la famosa località sciistica dove avrà fine la nostra traversata. La mattina in taxi o in treno ci trasferiremo a Realp dove calzati gli sci avrà inizio la nostra avventura.

I giorni seguenti ci vedranno attraversare il gruppo del Dammastock, **Sustenhorn** e del **Titlis** appoggiandoci ogni giorno a un rifugio diverso a cominciare dal **Albert Heim Hutte**, fino a trascorrere l’ultima notte nello splendido **Sustlihutte**.

Scieremo anche sul ghiacciaio che sale alla vetta del Sustenhorn, la cima più alta della nostra traversata (3502 m).

A proposito dell’Urner...:

*Urner è qualcosa di spettacolare. Ogni giorno mi ha sorpreso per le sue discese infinite dal giusto ingaggio, tra salite ed attraversate in un ambiente straordinario di alta montagna e ghiacciai. Non avrei dubbi a consigliare questo tour proposto da Inmont a chi ama lasciare andare gli sci e togliersi la voglia veramente.*

Davide

*Per me è stata una vera e propria sfida contro me stesso, mi ha permesso di scoprire i miei limiti e spostare l’asticella un po’ più in là, il tutto immerso in un paesaggio stupendo sempre diverso con panorami mozzafiato, passaggi in cresta, vette panoramiche e discese che ripagano a pieno della fatica. Personalmente anche se ho faticato, lo rifarei identico senza cambiare niente se non l’allenamento preparatorio e se potessi ripartirei domani stesso..*

Dario

## CONDIZIONI

### RITROVO

Engelberg (Svizzera)

### ABBIGLIAMENTO E ATTREZZATURA

Vestiaro e attrezzatura da scialpinismo per tour di più giorni  
 Casco, Kit artva, pala e sonda, ramponi e piccozza

### RAPPORTO

1 : 5

### INCLUSO NEL PREZZO



Materiale comune della cordata (corde, protezioni, ...)

Tutti i costi della Guida Alpina

Servizi di Guida Alpina

Assicurazione recupero e soccorso

#### **NON INCLUSO**

Trasferimenti

Pernottamenti e mezzepensioni presso i rifugi come da programma

Assicurazione personale, infortunio, annullamento viaggio, smarrimento bagaglio (consigliata)

Tutto ciò che non è specificato alla voce 'incluso nel prezzo'

#### **AGENZIA VIAGGI**

##### **ASSICURAZIONI**

L'organizzazione tecnica è curata dalla nostra Agenzia di Viaggi di fiducia: Spada Viaggi di Udine

Per quanto riguarda l'acquisto dei **voli** come anche per le **assicurazioni personali e di annullamento**, vi metteremo direttamente in contatto con l'Agenzia Viaggi che vi potrà seguire e supportare in maniera professionale ed esaustiva coordinando le vostre esigenze con quelle di tutti i partecipanti al viaggio.

Nel caso di **modifica o annullamento dell'attività** come anche di **rinuncia da parte degli iscritti** vi invitiamo a prendere visione del regolamento inMont.

[Regolamento](#)

## **PROGRAMMA**

Di seguito il programma dell'attività che svolgeremo

### **Day 00**

#### **Ritrovo**

#### **Engelberg**

Ci troveremo ad Engelberg la sera per prepararci al meglio per la traversata. Faremo una verifica dei materiali e delle condizioni dell'itinerario.

### **Day 01**

#### **Engelberg – Albert Heim Hutte**

Dopo un trasferimento in taxi o in treno raggiungeremo Realp (Andermatt) dove avrà inizio la nostra traversata. Saliremo gli assoli pendii per entrare nell'alta valle al cospetto del Galenstock. Verso Est si trova il nostro primo rifugio.

4 ore, ?1200 ?0

### **Day 02**

#### **Albert Heim Hutte – Chelenalputte**

Dal rifugio partiremo in discesa alle luci delle frontali per raggiungere la valle che sale alla nostra prima cima, il Lochberg (3039 m), che raggiungeremo con una parte finale più tecnica. Una lunga discesa ci porterà sulla diga della Chelenalptal che risaliremo lungamente fino al piccolo rifugio arroccato sul versante Sud Ovest.



Pernottamento in rifugio

9 ore, ?1800m ?2100m

### Day 03

#### Chelrenalphutte – Steingletscher

Dopo il ripido ma breve pendio alle porte del rifugio saliremo dolcemente fino al colle Sustenlimi alla base della bellissima e sciistica cima Sustenhorn. Dalla vetta scieremo sul bel ghiacciaio nord fino a raggiungere comodamente lo Steingletscher Hotel al Sustenpass.

7-8 ore, ?1200m ?1800m

### Day 04

#### Steingletscher – Sustlihutte

Seguendo la Obertal saliremo al caratteristico Funffingerstock (5 dita) per poi sciare il bellissimo vallone Est fino ad incrociare la traccia che sale al Sustlihutte. Raggiungeremo il rifugio con una risalita di 300 m.

7 ore, ?1600m ?1300m

### Day 05

#### Sustlihutte – Engelberg

Con questa ultima giornata faremo ritorno ad Engelberg compiendo la spettacolare traversata del Grassen (2946 m). dalla cima scieremo su uno dei pendii più lunghi dell'area fino a Furrenalp. Un piccolo trasferimento in bus o taxi ci riporterà in centro ad Engelberg.

6 ore, ?950m ?2200m

## MATERIALI

Di seguito troverete l'indicazione per i materiali necessari.

La scelta che dovrete fare per il vestiario **dipenderà dalle previsioni meteo.**

Vi consigliamo di confrontarvi con la vostra guida per verificare le attrezzature e il vestiario da scegliere.

Apri la lista completa

[Materiali Sci Alpinismo su Ghiacciaio](#)

## LUOGO

### Sustenhorn